

MANUAL DE CONFIGURAÇÃO PARA CONEXÃO VPN

1. PRIMEIRO ACESSO

1.1. Para primeira conexão na nova estrutura de VPN, acessar o site www.ceal.com.br e clicar no menu ao lado esquerdo em **Extranet**

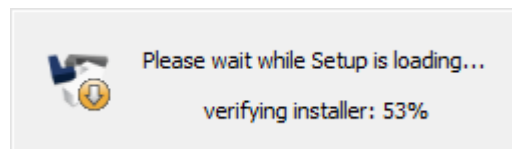


The screenshot shows the Eletrobras Distribuição Alagoas website. The navigation bar includes links for INÍCIO, A COMPANHIA, NOTÍCIAS, SERVIÇOS, LICITAÇÃO, and OUVIDORIA. The 'OUTROS LINKS' section on the left lists various services, with 'Extranet' highlighted in a red box and a red arrow pointing to it. The 'ÚLTIMAS NOTÍCIAS' section displays several news items with dates and titles. The 'ACESSO RÁPIDO' section includes buttons for '2ª VIA', 'Pedido de Indenização', and 'Canal Denúncia'. The website also features a slogan 'DIFERENTES CULTURAS, EVOLUÇÃO CONSTANTE UM MESMO OBJETIVO' and a 'PROJETO AGENTE CEAL' banner.

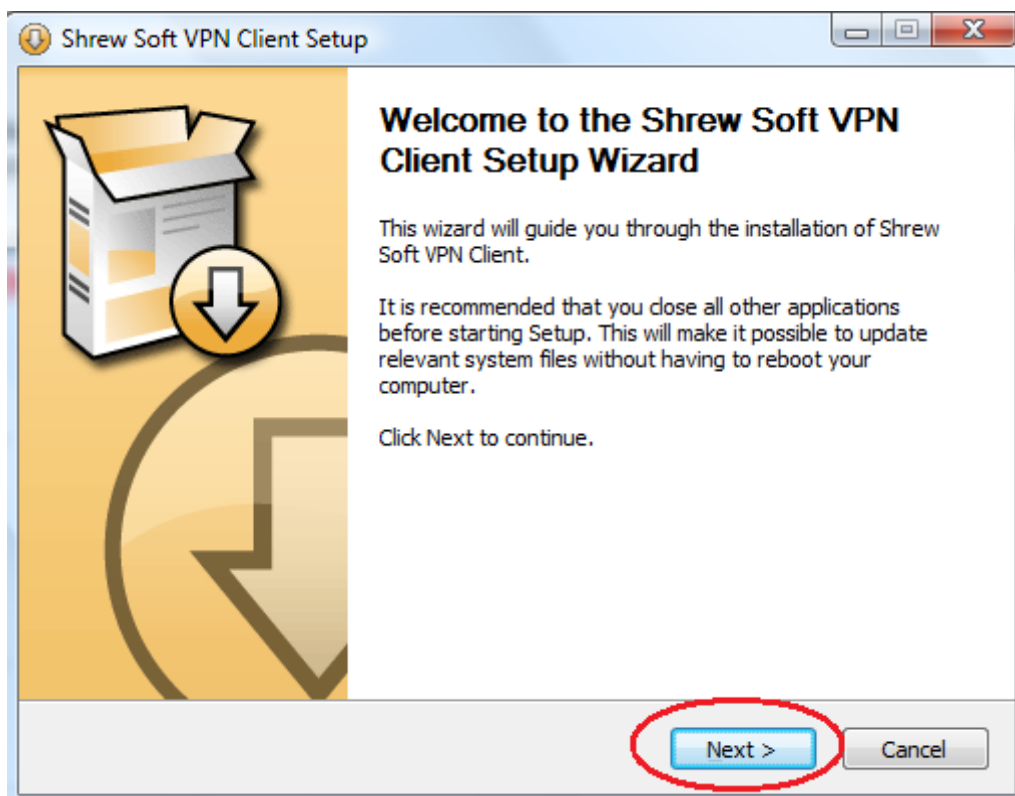
1.2. Fazer o download do cliente da VPN e o arquivo de configuração dentro de uma pasta no computador;

1.3. Ao terminar o download instalar o cliente clicando 2 vezes no arquivo **vpn-client-2.1.5** e seguir os próximos passos.

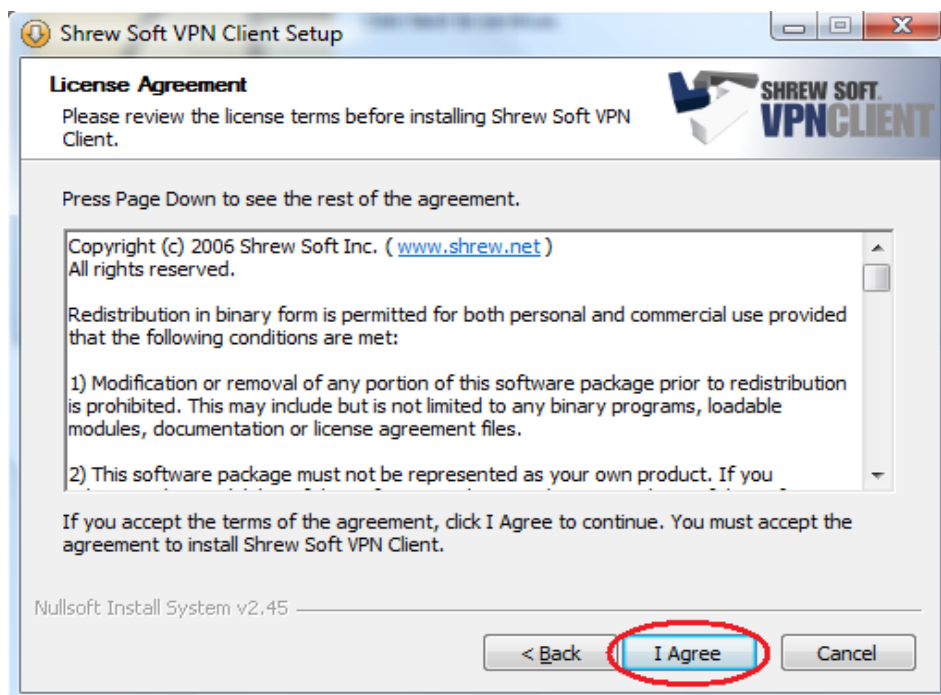
1.4. Aguardar a verificação



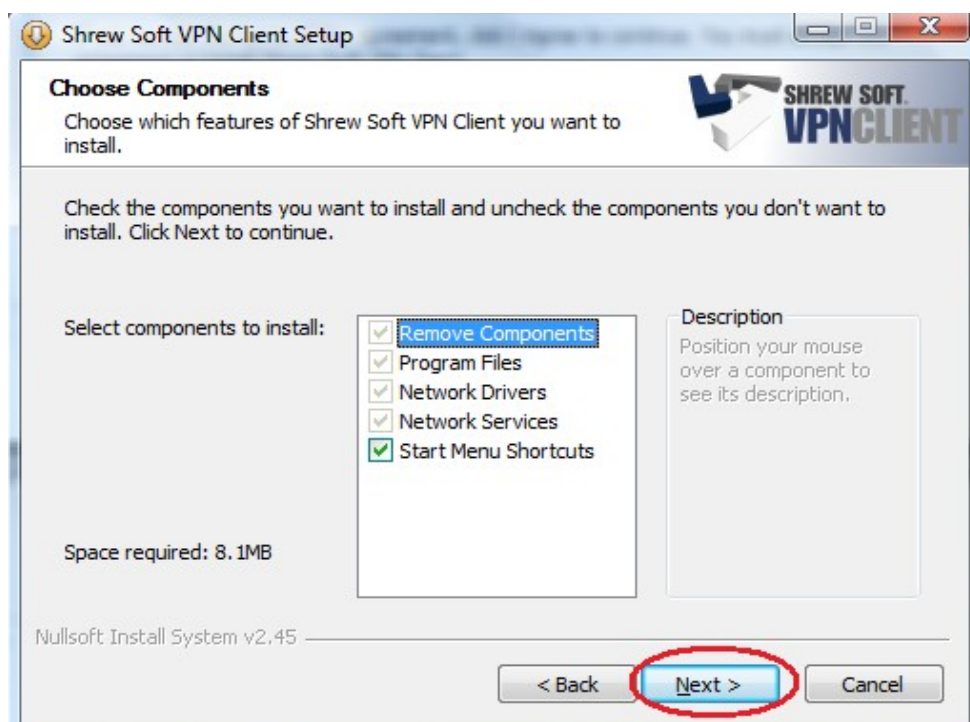
1.5. Na tela abaixo clicar em **Next:**



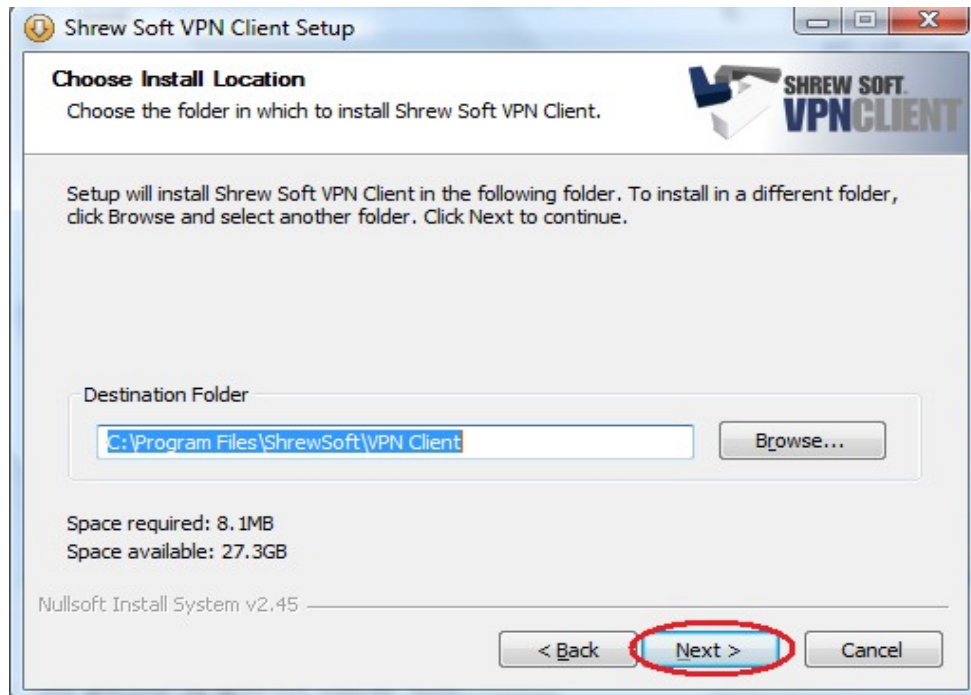
1.6. Na tela seguinte clicar em **I Agree**:



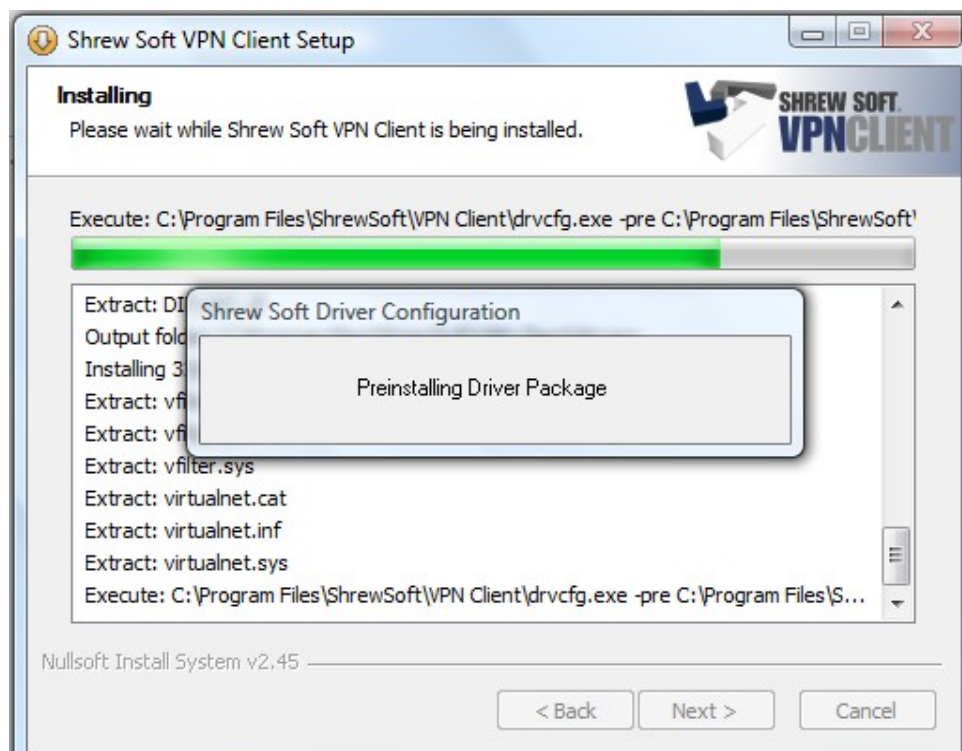
1.7. Na próxima tela clicar em **Next**:



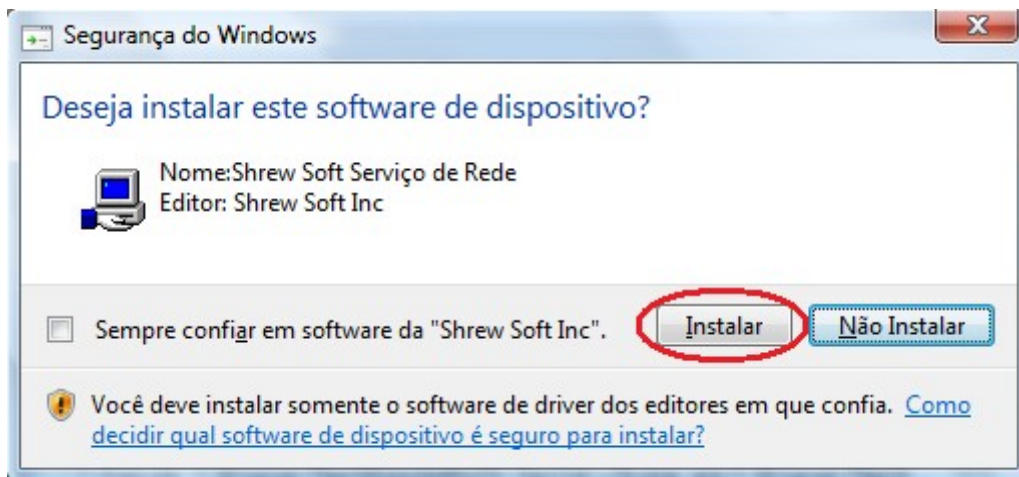
1.8. No passo seguinte clicar em **Next**:



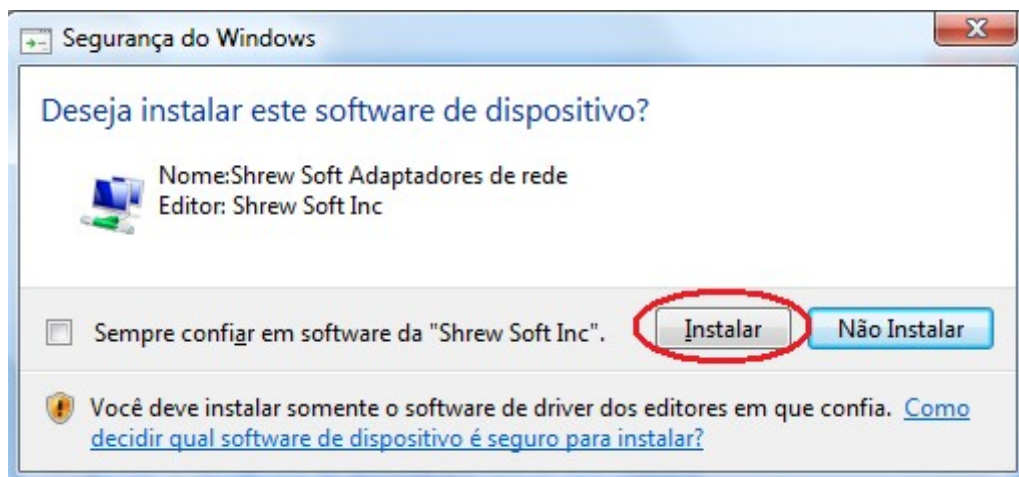
1.9. Na tela seguinte aguardar o processo de instalação:



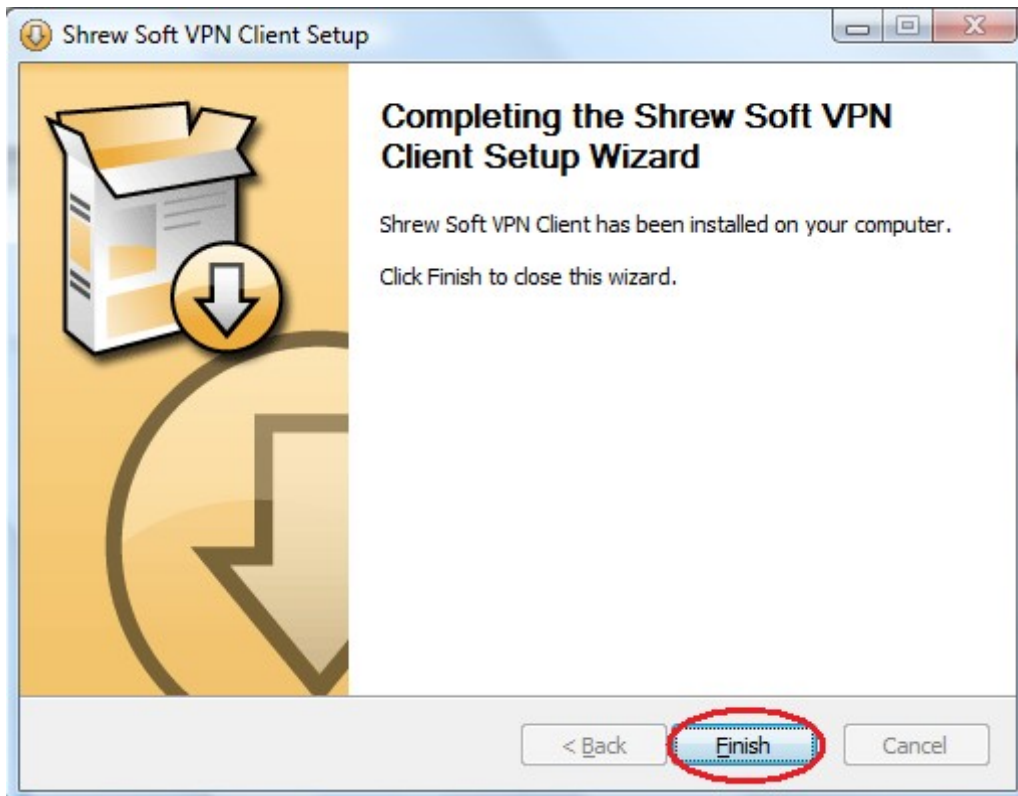
1.10. Ao aparecer a tela abaixo, clicar em **Instalar**:



1.11. Aguardar o processo e ao aparecer a próxima pergunta, clicar em **Instalar** novamente:

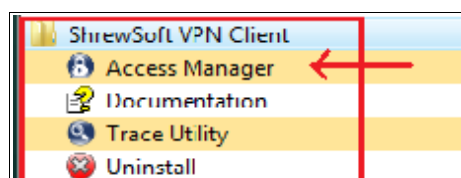


1.12. Aguardar o processo e ao concluir a instalação, clicar em **Finish**:

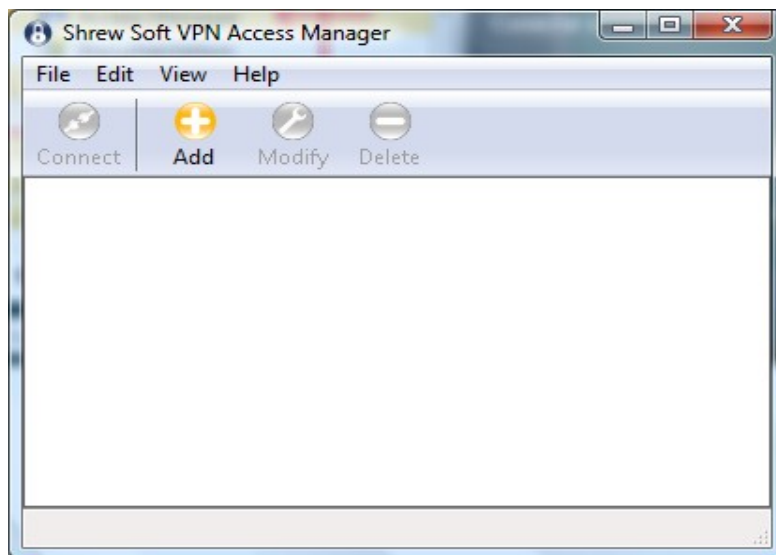


1.13. Ao concluir a instalação do cliente de VPN, ir em **Iniciar → Todos os Programas → ShrewSoft VPN Client**, e executar o **Access Manager**

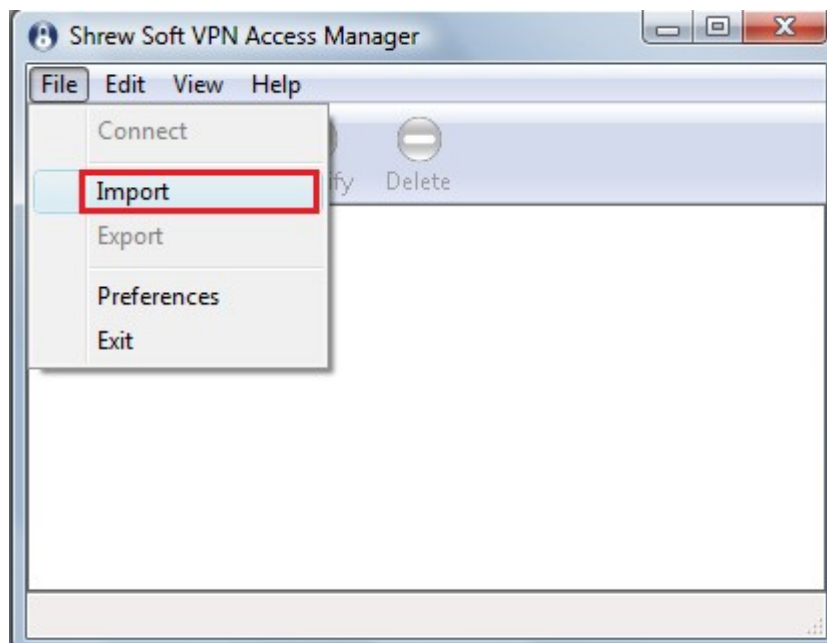
- Exemplo de acesso com Windows Vista (a diferença é apenas no menu iniciar. A utilização do sistema é a mesma nos demais sistemas)



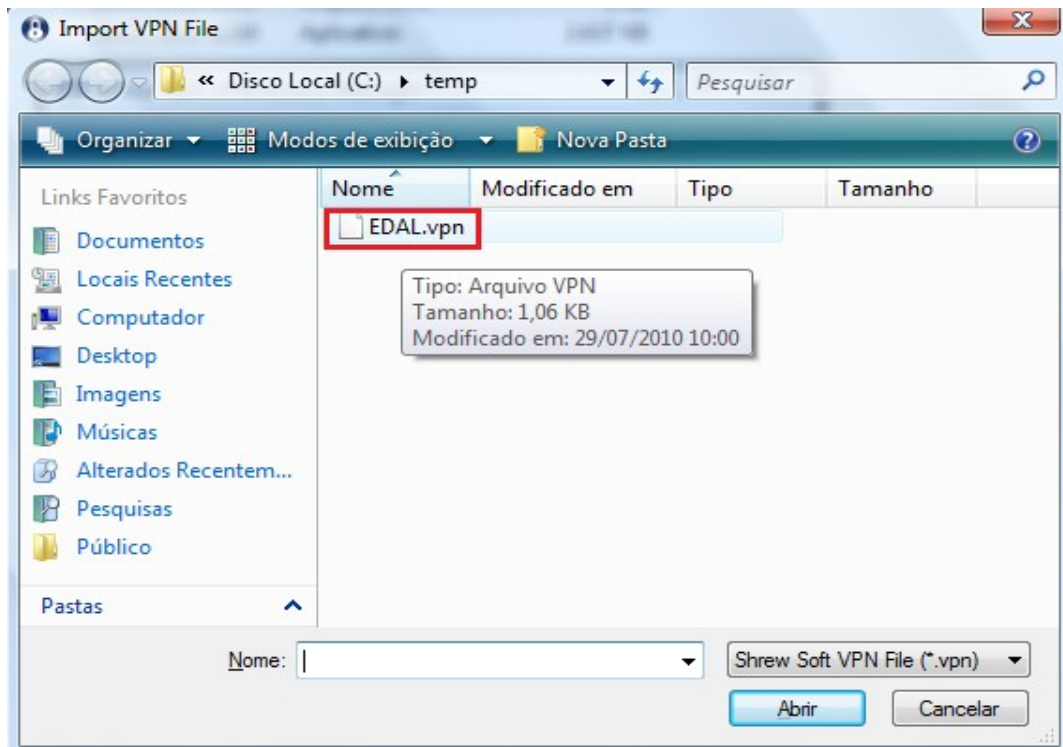
1.14. Será aberto o programa de conexão VPN com a Eletrobras Distribuição Alagoas como abaixo:



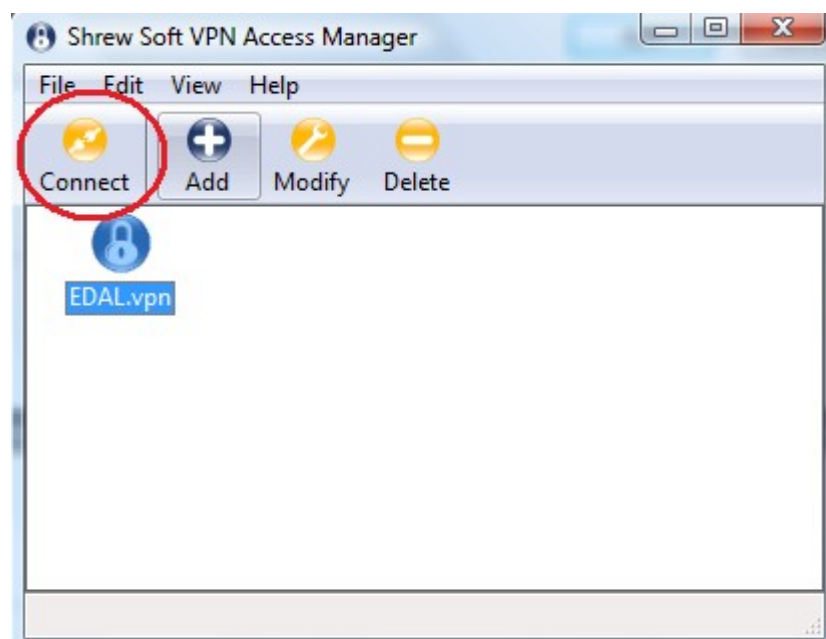
1.15. Clicar no menu **File → Import**:



- 1.16.** Selecionar o arquivo de configuração **EDAL.VPN** baixado no início, na pasta onde foi arquivado:



- 1.17.** Clicar em **Connect**:



- 1.18.** Informar o **usuário** (Username) e **senha** (Password) utilizados para login na rede da empresa como mostra a tela abaixo:



- **Importante:** O campo Username deverá preenchido no formato login@ceal.net, onde login é o usuário de rede cadastrado na empresa.

2. PRÓXIMOS ACESSOS

- 2.1.** Após a instalação e configuração do programa de acesso à VPN da Eletrobras Distribuição Alagoas, os próximos acessos deverão ser feitos com a abertura do programa **Shrew Soft VPN Access Manager**, seguidos os passos 1.13, 1.17 e 1.18.